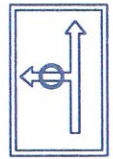






DZ stanoviště 1.  
napojení silnice č.III/22512 na silnici č.II/568

-  IS11a
-  B1  
E13
-  B1  
E13
-  Z2
-  IS11c

HRÁZ VD NECHRANICE UZAVŘENA  
(11.7.2011 8 - 13 hod)  
(5.9.2011 8 - 13 hod) *OPRAVIT AKTUÁLNÍ VZTUN*  
OBJÍŽDKA SMĚR KADAŇ

MIMO VOZIDEL STAVBY  
A DOPR.OBSLUHY

MIMO VOZIDEL STAVBY

*Podpis k § 77/16 zák.č. 361/2000 Sb.*


**POLICIE ČESKÉ REPUBLIKY**  
**KRAJSKÉ ŘEDITELSTVÍ POLICIE**  
**ÚSTECKÉHO KRAJE**  
**ÚZEMNÍ ODSOR**  
**DOPRAVNÍ INSPEKTORÁT CHOMUTOV**

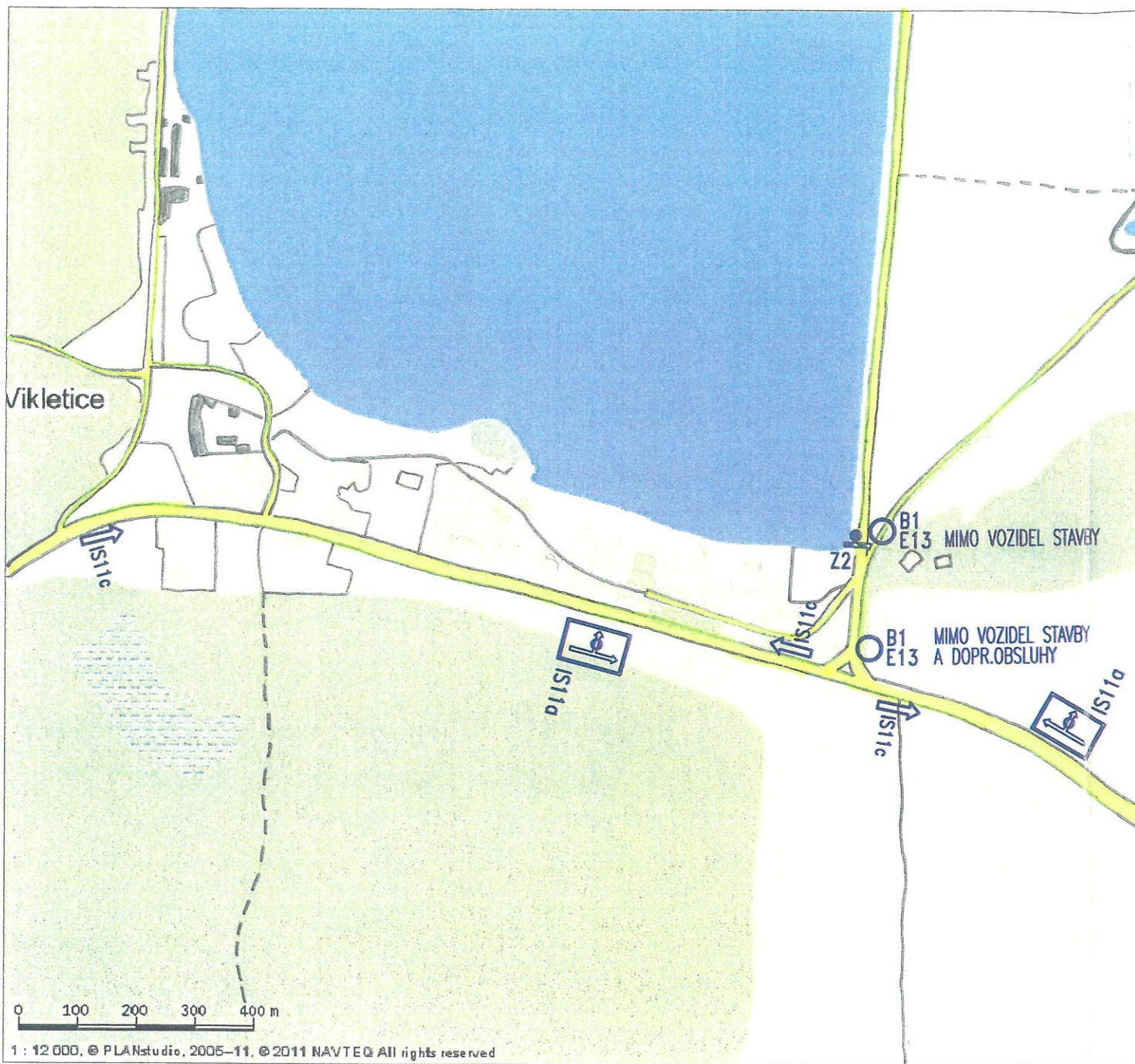
Odsouhlaseno dne: *05. 08. 2020*  
Č. j. KRPU - *12 9 239-1* /ČJ-20...040306  
Platnost omezena Podpis:  
Do: *por. Bc. Petr Kasár*

*+ domovní*  
vedoucí DI  
v z. por. Ing. Vladislav H. *oh*

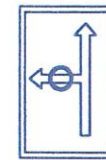


*Handwritten signature*

C			
B			
A			
označení	změna	datum	podpis
ved. proj.	projektant	kreslil	 <b>PROJEKČNÍ A INŽENÝRSKÁ KANCELÁŘ</b> Blatenská 2306, 430 03 Chomutov 3 www.smprojekt.cz
ing.M.Steňko	ing.Rysková	ing.Rysková	
investor	Povodí Ohře, Chomutov		
<b>Uzavírka silnice č.III/22512 na hrázi VD Nechranice</b>		datum	06/2011
		č. zak.	13-11
Situace DZ - 1.		formát	2xA4
		stupeň	realizace
		měřítko:	č.výkresu:
		-	4



DZ stanoviště 8.  
silnice č.III/22512 v obci Vikletice



IS11a

HRÁZ VD NECHRANICE UZAVŘENA  
(11.7.2011 8 - 13 hod) opravit automaticky datum  
(5.9.2011 8 - 13 hod)  
OBJÍŽDKA SMĚR KADAŇ



B1  
E13

MIMO VOZIDEL STAVBY  
A DOPR.OBSLUHY



B1  
E13

MIMO VOZIDEL STAVBY



Z2



IS11c

*Souhlas k § 77/26 zák. č. 361/2000 St.*

POLICIE ČESKÉ REPUBLIKY  
KRAJSKÉ ŘEDITELSTVÍ POLICIE  
ÚSTECKÉHO KRAJE  
ÚZEMNÍ ODBOR  
DOPRAVNÍ INSPEKTORÁT CHOMUTOV

Odsouhlaseno dne: *05.08.2011*

Č. j. KRPU - *129239-1* IČJ-20...040306

Platnost omezena Podpis:

Do: *30.08.2011*

*4 stanovisko* npor. Jc. Fr. Kaiser  
vedoucí DZ  
v z. por. Ing. Vladislav Hrych



*MS*

C			
B			
A			
označení	změna	datum	podpis
ved. proj.	projektant	kreslil	 PROJEKČNÍ A INŽENÝRSKÁ KANCELÁŘ Blatenská 2306, 430 03 Chomutov 3 www.smprojekt.cz
ing.M.Steňko	ing.Rysková	ing.Rysková	
investor	Povodí Ohře, Chomutov		
Uzavírka silnice č.III/22512 na hrázi VD Nechranice		datum	06/2011
		č. zak.	13-11
		formát	2xA4
		stupeň	realizace
Situace DZ - 8.		měřítko:	č.výkresu: 10